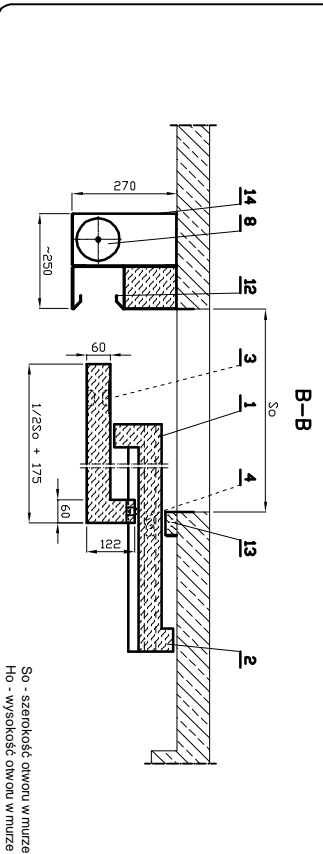
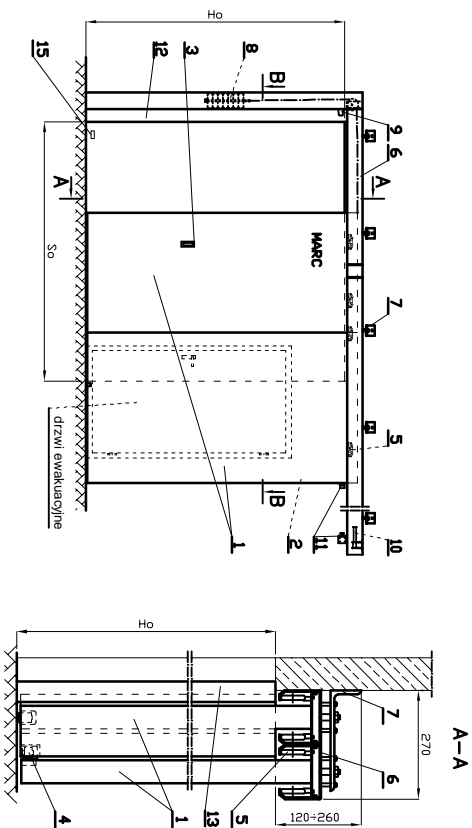


Brama przeciwpowozarowa, przesuwna, teleskopowa  
2-skrzydłowa

MARC - P(T)

Approbata Techniczna ITB AT-15-5023/2002  
Certyfikat Zgodności Metalplast COBR 140/03

Klasa odporności ogniowej - EI30, EI60



ELEMENTY SKŁADOWE /  
WYPOSAŻENIE STANDARDOWE

1. Sztycła bramy (wypełnienie zależne od klasy odp. ogniowej) - wypełnienie białą szklaną w kolorze RAL 9002 lub 7035, 9006 lub tylnym minieralnym.
2. Przynik labiryntowy - bramowy.
3. Pochwył.
4. Rola prowadząca.
5. Włazk jezdyw.
6. Szyna jezda (ocynkowana).
7. Wspornik szyny.
8. Balast.
9. Zespół odbojnika gumowego.
10. Odbojnik sprężynowy.
11. Trzmiacz elektonagielny.
12. Kieszon przynikowa (ocynkowana).
13. Niesłonna część przyniku labiryntowego.
14. Osłona balastu (ocynkowana).
15. Tabliczka KT

WYPOSAŻENIE DODATKOWE

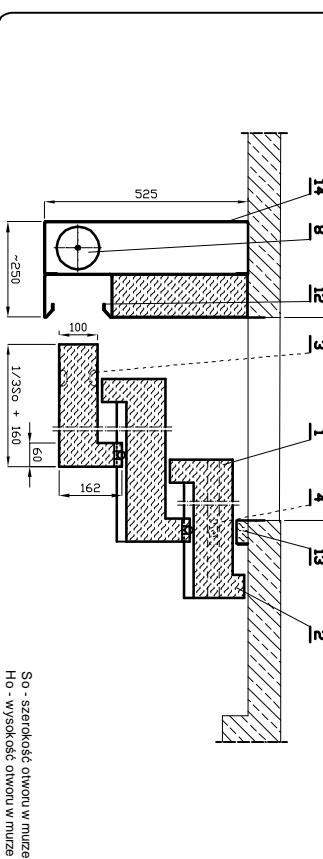
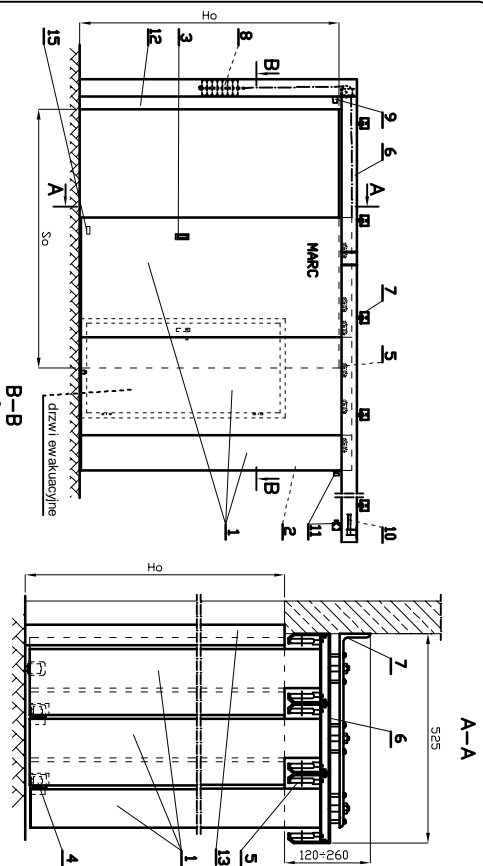
- I. Osprzęt elektryczny:
  - centralna przekładowa,
  - sygnalizator objazdu - dźwiękowy,
  - czujka dymu,
  - przycisk zamknięcia,
- II. Napęd elektryczny bramy, (tylko w opcj z synchronizacją).
- III. Drzwi ewakuacyjne wyposażone w okładę standardowe lub antypaniczne.
- IV. Malowanie na dowolny kolor z palety RAL.
- V. Przeszklenie.
- VI. Okładziny z blachy nierdzewnej.
- VII. Zamek hakowy.
- VIII. Regulator prędkości zamykania (tylko w opcj z synchronizacją).
- IX. Synchronizacja przesuwu wszystkich skrzydeł.
- X. Anodyzator hydrauliczny.

Brama przeciwpowozarowa, przesuwna, teleskopowa  
3-skrzydłowa

MARC - P(T)

Approbata Techniczna ITB AT-15-5023/2002  
Certyfikat Zgodności Metalplast COBR 140/03

Klasa odporności ogniowej - EI120



ELEMENTY SKŁADOWE /  
WYPOSAŻENIE STANDARDOWE

1. Sztycła bramy (wypełnienie zależne od klasy odp. ogniowej) - wypełnienie białą szklaną w kolorze RAL 9002 lub 7035, 9006 lub tylnym minieralnym.
2. Przynik labiryntowy - bramowy.
3. Pochwył.
4. Rola prowadząca.
5. Włazk jezdyw.
6. Szyna jezda (ocynkowana).
7. Wspornik szyny.
8. Balast.
9. Zespół odbojnika gumowego.
10. Odbojnik sprężynowy.
11. Trzmiacz elektonagielny.
12. Kieszon przynikowa (ocynkowana).
13. Niesłonna część przyniku labiryntowego.
14. Osłona balastu (ocynkowana).
15. Tabliczka KT

WYPOSAŻENIE DODATKOWE

- I. Osprzęt elektryczny:
  - centralna przekładowa,
  - sygnalizator objazdu - dźwiękowy,
  - czujka dymu,
  - przycisk zamknięcia,
- II. Napęd elektryczny bramy, (tylko w opcj z synchronizacją).
- III. Drzwi ewakuacyjne wyposażone w okładę standardowe lub antypaniczne.
- IV. Malowanie na dowolny kolor z palety RAL.
- V. Przeszklenie.
- VI. Okładziny z blachy nierdzewnej.
- VII. Zamek hakowy.
- VIII. Regulator prędkości zamykania (tylko w opcj z synchronizacją).
- IX. Synchronizacja przesuwu wszystkich skrzydeł.
- X. Anodyzator hydrauliczny.