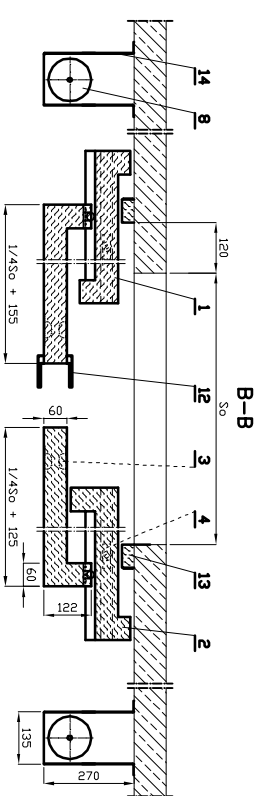
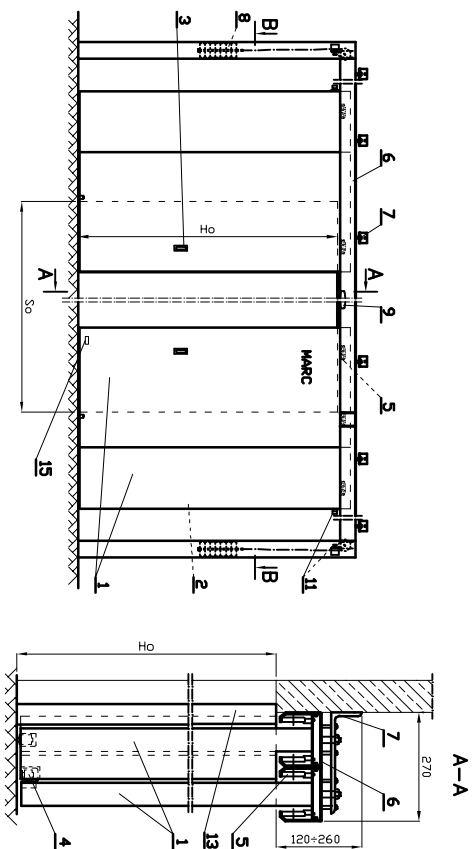


Brama przeciwpożarowa, rozsuwana, teleskopowa,
2-skrzydłowa

MARC - R(T)

Approbata Techniczna ITB AT-15-502/3/2002
Certyfikat Zgodności Metalplast COBR 140/03

Klasa odporności ogniowej - EI30 EI60



So - szerokość otworu w murze
Ho - wysokość otworu w murze

**ELEMENTY SKŁADOWE /
WYPOSAŻENIE STANDARDOWE**

1. Sztywno bramy (wypełnienie zależne od klasy odp. ogniowej) - wypełnienie białe, szłone, w kolorze RAL 9002 lub 7035, lub innym mineralnym.
2. Przynik labiryntowy - bramowy.
3. Pochwyt.
4. Rolka prowadząca.
5. Włazek jezdy.
6. Szyna jezdy (opcjonalna).
7. Wspornik szyny.
8. Bałast.
9. Zespół odbojnika gumowego.
10. Odbojnik sprężynowy.
11. Trzmiacz elektromagnetyczny.
12. Kłeszcni przynikowe (opcjonalna).
13. Nasłona część przyniku labiryntowego.
14. Odbiora białe (opcjonalna).
15. Tabliczka KT

WYPOSAŻENIE DODATKOWE

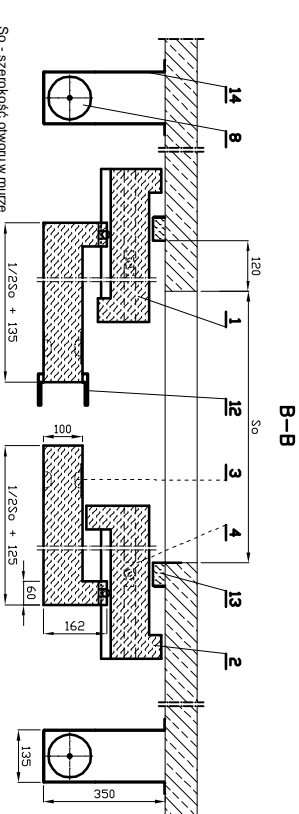
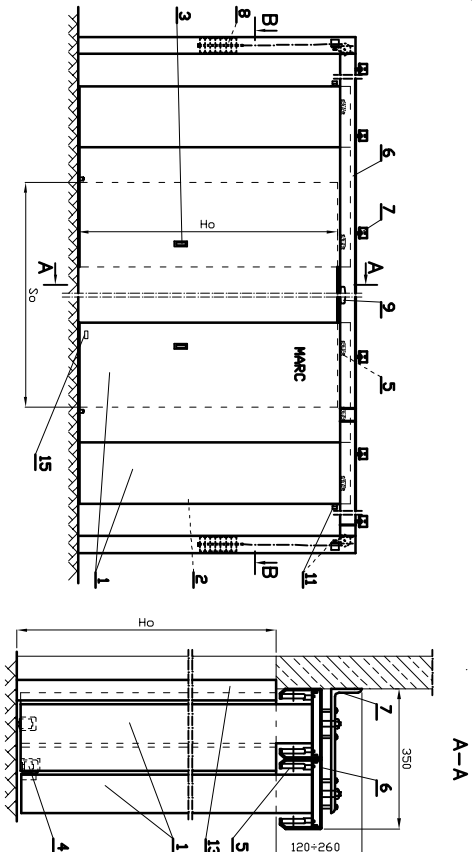
- I. Ogrzeź elektryczny.
- II. centralka przekładkowa.
- III. sygnałator optyczno - dźwiękowy.
- IV. czujka dymu.
- V. przycisk zamknięcia.
- VI. Napęd elektryczny bramy (tylko w opcji z synchronizacją).
- VII. Drzwi ewakuacyjne wyposażone w otwiera standardowe lub antypaniczne.
- VIII. Malowanie na dowolny kolor z palety RAL.
- IX. Przeszklenie.
- X. Okładziny z blachy nierdzewnej.
- XI. Zamek hakowy.
- XII. Regulator prędkości zamykania (tylko w opcji z synchronizacją).
- XIII. Synchronizacja przesuwu wszystkich sztywności.
- XIV. Amortyzator hydrauliczny.
- XV. Tabliczka KT

Brama przeciwpożarowa, rozsuwana, teleskopowa,
2-skrzydłowa

MARC - R(T)

Approbata Techniczna ITB AT-15-502/3/2002
Certyfikat Zgodności Metalplast COBR 140/03

Klasa odporności ogniowej - EI120



So - szerokość otworu w murze
Ho - wysokość otworu w murze

**ELEMENTY SKŁADOWE /
WYPOSAŻENIE STANDARDOWE**

1. Sztywno bramy (wypełnienie zależne od klasy odp. ogniowej) - wypełnienie białe, szłone, w kolorze RAL 9002 lub 7035, 9006 lub innym mineralnym.
2. Przynik labiryntowy - bramowy.
3. Pochwyt.
4. Rolka prowadząca.
5. Włazek jezdy.
6. Szyna jezdy (opcjonalna).
7. Wspornik szyny.
8. Bałast.
9. Zespół odbojnika gumowego.
10. Odbojnik sprężynowy.
11. Trzmiacz elektromagnetyczny.
12. Kłeszcni przynikowe (opcjonalna).
13. Nasłona część przyniku labiryntowego.
14. Odbiora białe (opcjonalna).
15. Tabliczka KT

WYPOSAŻENIE DODATKOWE

- I. Ogrzeź elektryczny.
- II. centralka przekładkowa.
- III. sygnałator optyczno - dźwiękowy.
- IV. czujka dymu.
- V. przycisk zamknięcia.
- VI. Napęd elektryczny bramy (tylko w opcji z synchronizacją).
- VII. Drzwi ewakuacyjne wyposażone w otwiera standardowe lub antypaniczne.
- VIII. Malowanie na dowolny kolor z palety RAL.
- IX. Przeszklenie.
- X. Okładziny z blachy nierdzewnej.
- XI. Zamek hakowy.
- XII. Regulator prędkości zamykania (tylko w opcji z synchronizacją).
- XIII. Synchronizacja przesuwu wszystkich sztywności.
- XIV. Amortyzator hydrauliczny.
- XV. Tabliczka KT