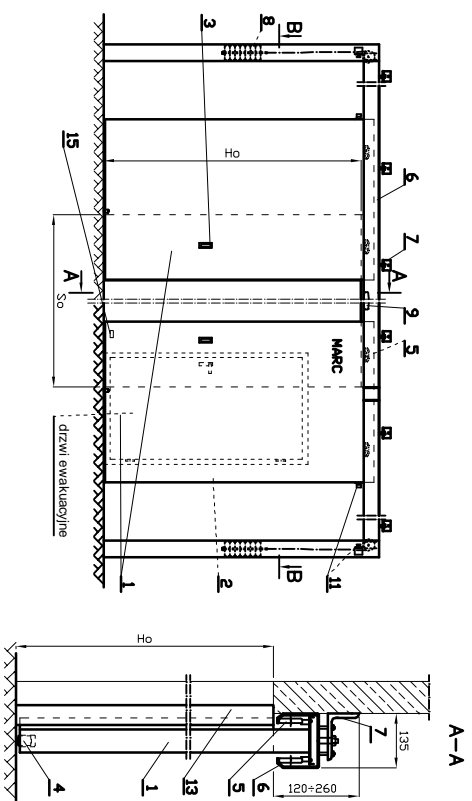


Brama przeciwpożarowa, rozsuwana

MARC - R

Approbata Techniczna ITB AT-15-5023/2005
Certyfikat Zgodności Metalplast COBR 140/03

Klasa odporności ogniowej - EI30, EI60



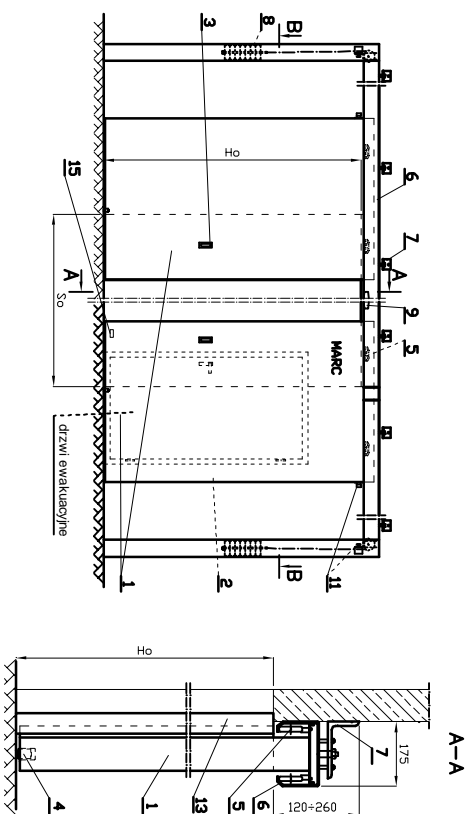
ELEMENTY SKŁADOWE / WYPOSAŻENIE STANDARDOWE		WYPOSAŻENIE DODATKOWE	
1.	Skrzydło bramy (wypełnienie zależne od klasy odp. ogniowej) - wypełnienie białeń szklone w kolorze RAL 8002 lub R055, 8008 lub tylnym mineralnym.	I.	Ogrzeźd elektryczny; - termalna przekładkowa, - sygnalizator optyczno - dźwiękowy, - czujka dymu, - przycisk zamknięcia;
2.	Przymyk labiryntowy - hamowy.	II.	Niepeł elektryczny bramy (tylko w opcji z synchronizacją);
3.	Pochwył.	III.	Drzwi ewakuacyjne wyposażone w okucia standardowe lub antypaniczne.
4.	Rolla prowadząca	IV.	Malowanie na domowy kolor z palety RAL.
5.	Wózki jezdny.	V.	Przeszklenie.
6.	Szcyna jezdna (opcjonalna).	VI.	Ołtarczy z tkaniny nierdzawej.
7.	Wspornik szyny.	VII.	Zamek hakowy.
8.	Balszt.	VIII.	Regulator precyzyjności zamknięcia (tylko w opcji z synchronizacją).
9.	Zaspoł odobolika gumowego.	IX.	Trzymacz elektryczny (tylko w opcji z synchronizacją).
10.	Odbiólnik sprężynowy.	X.	Asymetryczny podział (tylko w opcji bez synchronizacji).
11.	Trzymacz elektryczny (opcjonalna).	XI.	Amortyzator hydrauliczny.
12.	Kieszki przynylkowe (opcjonalna).		
13.	Należna część przynylku labiryntowego.		
14.	Okrana balsztu (opcjonalna).		
15.	Talniczka KT		

Brama przeciwpożarowa, rozsuwana

MARC - R

Approbata Techniczna ITB AT-15-5023/2002
Certyfikat Zgodności Metalplast COBR 140/03

Klasa odporności ogniowej - EI120



ELEMENTY SKŁADOWE / WYPOSAŻENIE STANDARDOWE		WYPOSAŻENIE DODATKOWE	
1.	Skrzydło bramy (wypełnienie zależne od klasy odp. ogniowej) - wypełnienie białeń szklone w kolorze RAL 8002 lub R055, 8008 lub tylnym mineralnym.	I.	Ogrzeźd elektryczny; - termalna przekładkowa, - sygnalizator optyczno - dźwiękowy, - czujka dymu, - przycisk zamknięcia;
2.	Przymyk labiryntowy - hamowy.	II.	Niepeł elektryczny bramy (tylko w opcji z synchronizacją);
3.	Pochwył.	III.	Drzwi ewakuacyjne wyposażone w okucia standardowe lub antypaniczne.
4.	Rolla prowadząca	IV.	Malowanie na domowy kolor z palety RAL.
5.	Wózki jezdny.	V.	Przeszklenie.
6.	Szcyna jezdna (opcjonalna).	VI.	Ołtarczy z tkaniny nierdzawej.
7.	Wspornik szyny.	VII.	Zamek hakowy.
8.	Balszt.	VIII.	Regulator precyzyjności zamknięcia (tylko w opcji z synchronizacją).
9.	Zaspoł odobolika gumowego.	IX.	Trzymacz elektryczny (tylko w opcji z synchronizacją).
10.	Odbiólnik sprężynowy.	X.	Asymetryczny podział (tylko w opcji bez synchronizacji).
11.	Trzymacz elektryczny (opcjonalna).	XI.	Amortyzator hydrauliczny.
12.	Kieszki przynylkowe (opcjonalna).		
13.	Należna część przynylku labiryntowego.		
14.	Okrana balsztu (opcjonalna).		
15.	Talniczka KT		

WITKOWSKI

WITKOWSKI