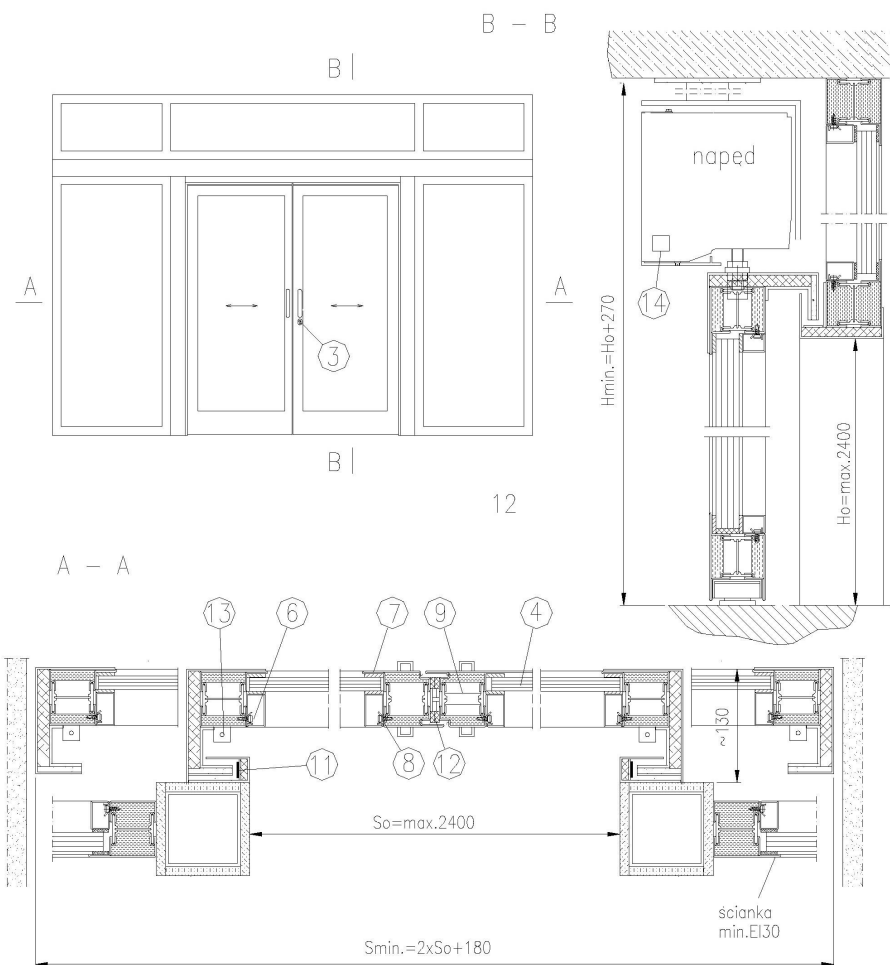


Drzwi rozsuwane typ WR2

o odporności ogniowej EI30
w konstrukcji nośnej dwuskrzydłowe



WITKOWSKI

Wymiary

Producent zapewnia wykonanie drzwi w każdym zamówionym wymiarze z uwzględnieniem ograniczeń

- w ścianie pełnej lub konstrukcji nośnej:
 - So = max 2400
 - Ho = max 2400

Konstrukcja

Producent wykonuje drzwi w oparciu o profile systemu Jansen Janisol, oraz produkowane zestawy przemyków łączone metodą spawania.

Skrzydła w przypadku zagrożenia zamykają się automatycznie i unieruchomione są poprzez elektrorygiel napędu oraz zespół blokujący (poz. 13).

Prowadzenie skrzydeł zapewnia zespół rolek toru oraz rolki prowadzące dolne.

W standardzie drzwi wyposażone są w zamek hakowy (poz. 3) z sztyldami Al. i wkładkę patentową oraz pochwyt ręcznego przesuwu.

Szczelność drzwi zapewniają uszczelki EPDM (poz. 9+12) oraz uszczelki ppoż. (poz. 17)

Dla przesuwanych drzwi p.poz oraz automatyki sterowania wykorzystywany jest napęd TS 450 Firmy GEZE wraz z automatyką tj. radarem i fotokomórkami.

Dla kontroli ruchu skrzydeł w system włączony jest licznik ilości przesuwów (poz. 14).

Przeszklenie

Dla przeszklenia stosowane jest szkło „PYROSTOP” które może być łączone w zestaw o max grubości 40mm.

Wypełnienie nieprzezroczyste stanowi pakiet zapewniający odpowiednią szczelność i izolacyjność ogniową o max powierzchni 1,68m² i max grubości 40mm lub kratka wentylacyjna o max. wym. 800x900 nie zmieniająca klasy odporności ogniowej.

Wykończenie

Wszystkie elementy zabezpieczone są lakierem proszkowym lub chemoutwardzalnym wg kolorystyki RAL..... lub lakierem imitującym drewno wg katalogu producenta.

Montaż

Montaż drzwi wykonuje producent lub firmy posiadające jego autoryzację

Drzwi mogą być mocowane do

- ścian z cegły pełnej o grubości min 120 mm
- ścian betonowych o grubości min 100 mm
- ścian z cegły kratówki o grubości min 175 mm
- specjalnej konstrukcji nośnej
- ścianach typu WJ3

Zamówienie

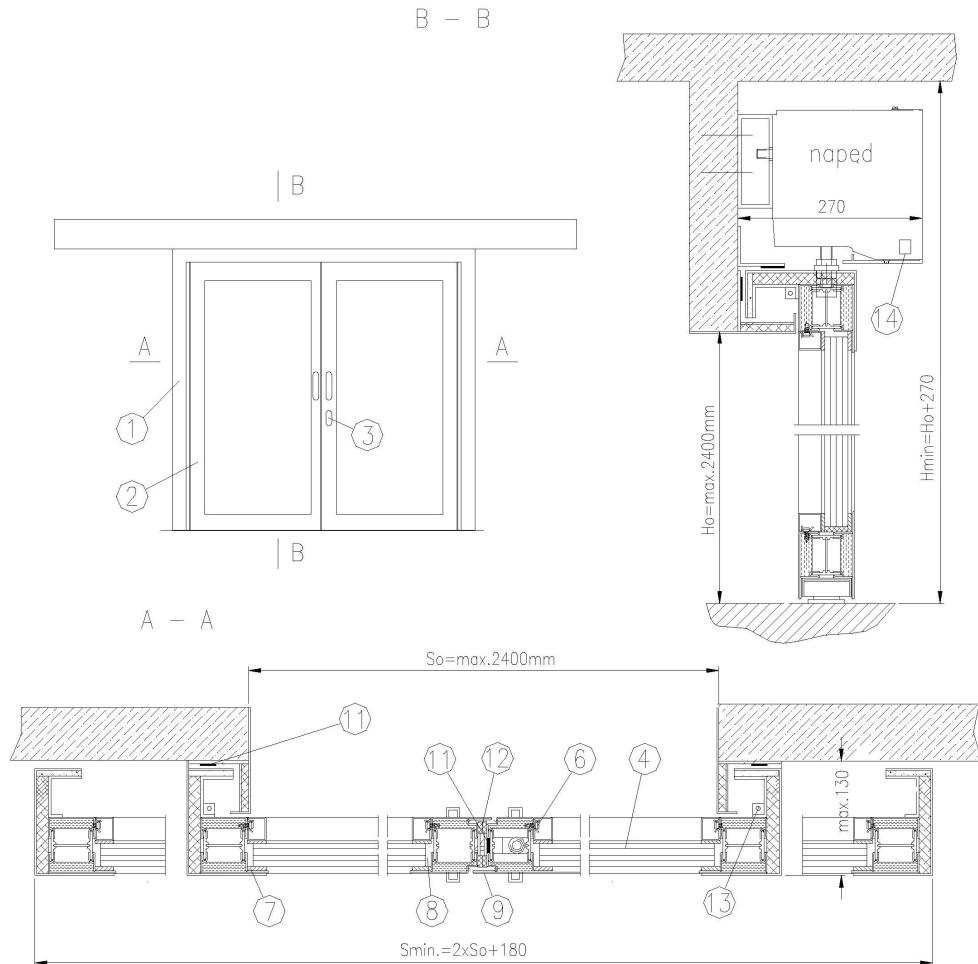
W zamówieniu lub projekcie należy podać oznaczenia przyjęte przez producenta oraz

- kształt i wymiary skrzydeł na rys
- typ wypełnienia
- kolor lakieru np. RAL.....
- ilość sztuk

Przykład: Drzwi rozsuwane ppoż

- WR2 30/2/1900 x 2000/
- WR2 – typ drzwi (rozsuvne dwuskrzydłowe)
- 30 – szczelność i izolacyjność ogniowa
- 2 – ilość skrzydeł
- 1900 x 2000 – wymiar w świetle ościeżnicy = ościeży - So x Ho

Drzwi rozsuwane typ WR2 o odporności ogniowej EI30 dwuskrzydłowe



WITKOWSKI

Wymiary

Producent zapewnia wykonanie drzwi w każdym zamówionym wymiarze z uwzględnieniem ograniczeń

- w ścianie pełnej lub konstrukcji nośnej:
 - So = max 2400
 - Ho = max 2400
- w ścianie przeszklonej p.poż z profili Janisol typu WJ3
 - So = max 2200
 - Ho = max 2200

Konstrukcja

Producent wykonuje drzwi w oparciu o profile systemu Jansen Janisol, oraz produkowane zestawy przmyków łączone metodą spawania.

Skrzydła w przypadku zagrożenia zamykają się automatycznie i unieruchomione są poprzez elektromygnięcie napędu oraz zespół blokujący (poz. 13).

Prowadzenie skrzydeł zapewnia zespół rolek toru oraz rolki prowadzące dolne.

W standardzie drzwi wyposażone są w zamek hakowy (poz. 3) z sztyldami Al. i wkładkę patentową oraz pochwyty ręcznego przesuwu.

Szczelność drzwi zapewniają uszczelki EPDM (poz.9+12) oraz uszczelki ppoż. (poz.17)

Dla przesuwanych drzwi p.poż oraz automatyki sterowania wykorzystywany jest napęd TS 450 Firmy GEZE wraz z automatyką tj. radarem i fotokomórkami.

Dla kontroli ruchu skrzydeł w system włączony jest licznik ilości przesuwów (poz. 14).

Przeszklenie

Dla przeszklenia stosowane jest szkło „PYROSTOP” które może być łączone w zestaw o max grubości 40mm.

Wypełnienie nieprzezroczyste stanowi pakiet zapewniający odpowiednią szczelność i izolacyjność ogniową o max powierzchni 1,68m² i max grubości 40mm lub kratka wentylacyjna o max. wym. 800x900 nie zmieniająca klasy odporności ogniowej.

Wykończenie

Wszystkie elementy zabezpieczone są lakierem proszkowym lub chemoutwardzalnym wg kolorystyki RAL..... lub lakierem imitującym drewno wg katalogu producenta.

Montaż

Montaż drzwi wykonuje producent lub firmy posiadające jego autoryzacje

Drzwi mogą być mocowane do

- ścian z cegły pełnej o grubości min 120 mm
- ścian betonowych o grubości min 100 mm
- ścian z cegły kratówki o grubości min 175 mm
- specjalnej konstrukcji nośnej
- ścianach typu WJ3

Zamówienie

W zamówieniu lub projekcie należy podać oznaczenia przyjęte przez producenta oraz

- kształt i wymiary skrzydeł na rys
- typ wypełnienia
- kolor lakieru np. RAL.....
- ilość sztuk

Przykład: Drzwi rozsuwane ppoż

- WR2 30/2/1900 x 2000/
- WR2 – typ drzwi (rozsuwne dwuskrzydłowe)
- 30 – szczelność i izolacyjność ogniowa
- 2 – ilość skrzydeł
- 1900 x 2000 – wymiar w świetle ościeżnicy = oścież - So x Ho