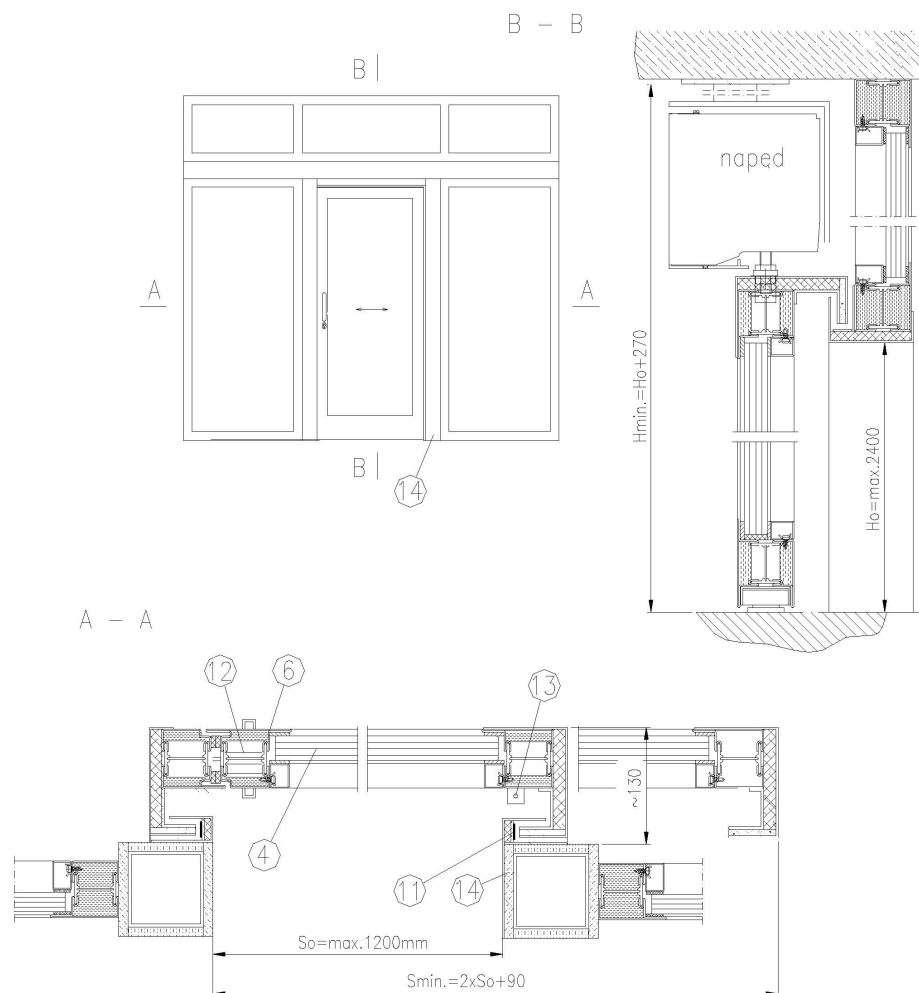


Drzwi przesuwne typ WR1

o odporności ogniowej EI30
w konstrukcji nośnej jednoskrzydłowe



WITKOWSKI

Wymiary

Producent zapewnia wykonanie drzwi w każdym zamówionym wymiarze z uwzględnieniem ograniczeń

- w ścianie pełnej lub konstrukcji nośnej:
 - So = max 1200
 - Ho = max 2400

Konstrukcja

Producent wykonuje drzwi w oparciu o profile systemu Jansen Janisol, oraz produkowane zestawy przemyków łączone metodą spawania.

Skrzydło w przypadku zagrożenia zamyka się automatycznie i unieruchomione jest poprzez elektrorygiel napędu oraz zespół blokujący (poz. 13).

Prowadzenie skrzydła zapewnia zespół rolek toru oraz rolka prowadząca dolna.

W standardzie drzwi wyposażone są w zamek hakowy (poz. 3) z szyldami Al. i wkładkę patentową oraz pochwyty ręcznego przesuwu.

Szczelność drzwi zapewniają uszczelki EPDM (poz.9+12) oraz uszczelki ppoż. (poz.17)

Dla przesuwanych drzwi p.poż oraz automatyki sterowania wykorzystywany jest napęd TS 450 Firmy GEZE wraz z automatyką tj. radarem i fotokomórkami.

Dla kontroli ruchu skrzydeł w system włączony jest licznik ilości przesuwów (poz.14)

Przeszklenie

Dla przeszkleń stosowane jest szkło „PYROSTOP” które może być łączone w zestaw o max grubości 40mm.

Wypełnienie nie przezroczyste stanowi pakiet zapewniający odpowiednią szczelność i izolacyjność ogniową o max powierzchni 1,68m² i max grubości 40mm lub kratka wentylacyjna o max. wym. 800x900 nie zmieniająca klasy odporności ogniowej.

Wykończenie

Wszystkie elementy zabezpieczane są lakierem proszkowym lub chemoutwardzalnym wg kolorystyki RAL..... lub lakierem imitującym drewno wg katalogu producenta.

Montaż

Montaż drzwi wykonuje producent lub firmy posiadające jego autoryzacje

Drzwi mogą być mocowane do

- ścian z cegły pełnej o grubości min 120 mm
- ścian betonowych o grubości min 100 mm
- ścian z cegły kratówki o grubości min 175 mm
- specjalnej konstrukcji nośnej
- ścianach typu WJ3

Zamówienie

W zamówieniu lub projekcie należy podać oznaczenia przyjęte przez producenta oraz

- kształt ramy i wymiary na rys.
- typ wypełnienia
- kolor lakieru np. RAL.....
- kierunek przesuwu
- ilość sztuk

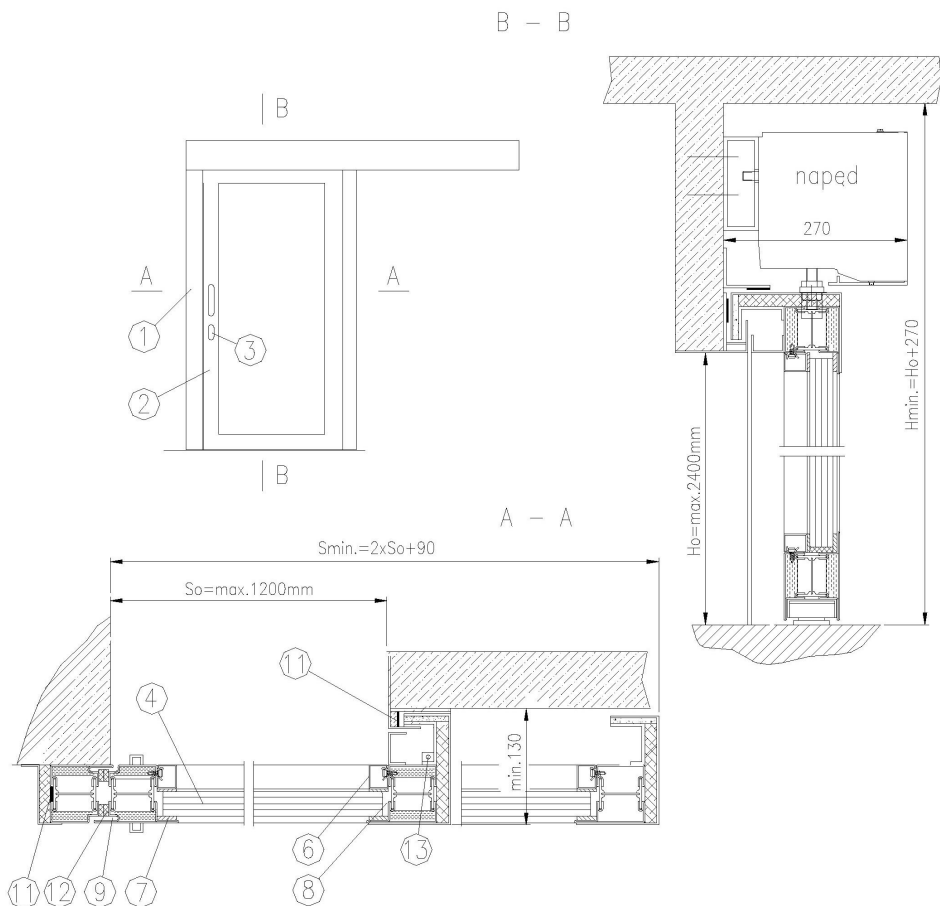
Przykład: Drzwi przesuwne ppoż

- WR1 30/1/1100 x 2200/
- WR1 – typ drzwi (przesuwne jednoskrzydłowe)
- 30 – szczelność i izolacyjność ogniowa
- 1 – ilość skrzydeł
- 1100 x 2200 – wymiar w świetle ościeżnicy = ościeży - So x Ho

Drzwi przesuwne typ WR1

o odporności ogniowej EI30

jednoskrzydłowe



WITKOWSKI

Wymiary

Producent zapewnia wykonanie drzwi w każdym zamówionym wymiarze z uwzględnieniem ograniczeń

- w ścianie pełnej lub konstrukcji nośnej:
 - So = max 1200
 - Ho = max 2400

Konstrukcja

Producent wykonuje drzwi w oparciu o profile systemu Jansen Janisol, oraz produkowane zestawy przemyków łączone metodą spawania.

Skrzydło w przypadku zagrożenia zamyka się automatycznie i unieruchomione jest poprzez elektrorygiel napędu oraz zespół blokujący (poz. 13).

Prowadzenie skrzydła zapewnia zespół rolek toru oraz rolka prowadząca dolna.

W standardzie drzwi wyposażone są w zamek hakowy (poz. 3) z szyldami Al. i wkładkę patentową oraz pochwyty ręcznego przesuwu.

Szczelność drzwi zapewniają uszczelki EPDM (poz.9+12) oraz uszczelki ppoż. (poz.17)

Dla przesuwanych drzwi p.poż oraz automatyki sterowania wykorzystywany jest napęd TS 450 Firmy GEZE wraz z automatyką tj. radarem i fotokomórkami.

Dla kontroli ruchu skrzydeł w system włączony jest licznik ilości przesuwów (poz.14)

Przeszklenie

Dla przeszklenia stosowane jest szkło „PYROSTOP” które może być łączone w zestaw o max grubości 40mm.

Wypełnienie nie przezroczyste stanowi pakiet zapewniający odpowiednią szczelność i izolacyjność ogniową o max powierzchni 1,68m² i max grubości 40mm lub kratka wentylacyjna o max. wym. 800x900 nie zmieniająca klasy odporności ogniowej.

Wykończenie

Wszystkie elementy zabezpieczone są lakierem proszkowym lub chemoutwardzalnym wg kolorystyki RAL..... lub lakierem imitującym drewno wg katalogu producenta.

Montaż

Montaż drzwi wykonuje producent lub firmy posiadające jego autoryzacje

Drzwi mogą być mocowane do

- ścian z cegły pełnej o grubości min 120 mm
- ścian betonowych o grubości min 100 mm
- ścian z cegły kratówki o grubości min 175 mm
- specjalnej konstrukcji nośnej
- ścianach typu WJ3

Zamówienie

W zamówieniu lub projekcie należy podać oznaczenia przyjęte przez producenta oraz

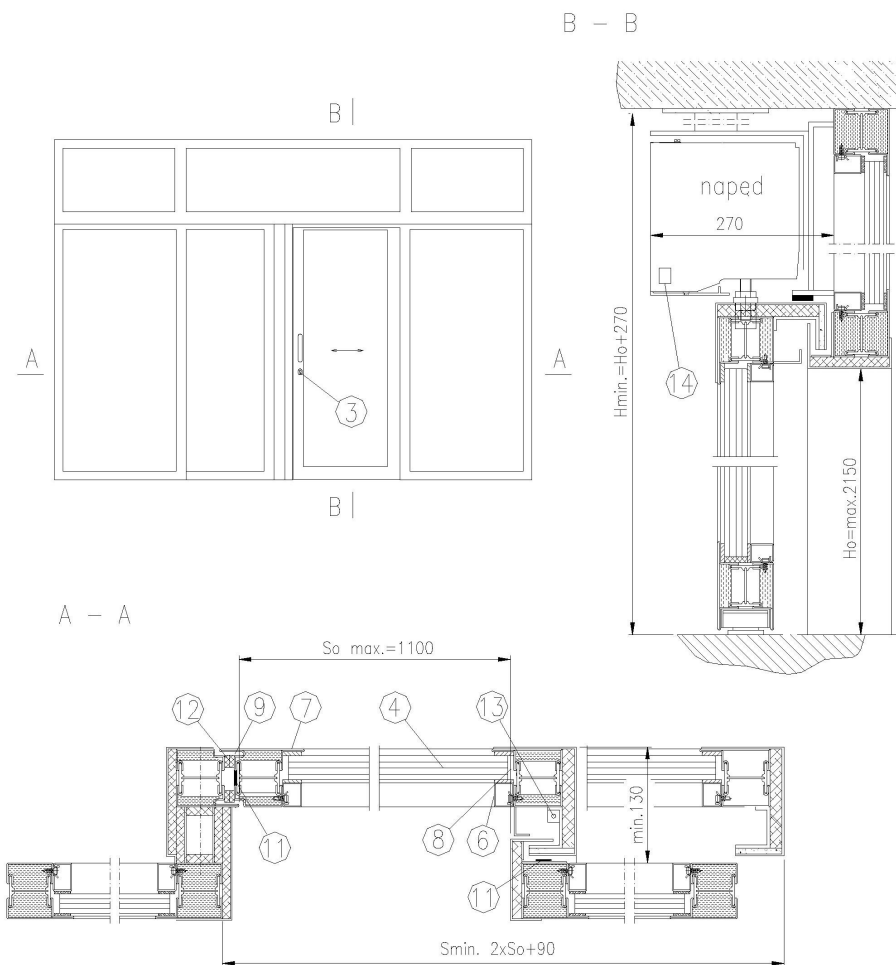
- kształt ramy i wymiary na rys.
- typ wypełnienia
- kolor lakieru np. RAL.....
- kierunek przesuwu
- ilość sztuk

Przykład: Drzwi przesuwne ppoż

- WR1 30/1/1100 x 2200/
- WR1 – typ drzwi (przesuwne jednoskrzydłowe)
- 30 – szczelność i izolacyjność ogniowa
- 1 – ilość skrzydeł
- 1100 x 2200 – wymiar w świetle ościeżnicy = ościeży - So x Ho

Drzwi przesuwne typ WR1

o odporności ogniowej EI30
w ścianie profilowej WJ3 jednoskrzydłowe



WITKOWSKI

Wymiary

Producent zapewnia wykonanie drzwi w każdym zamówionym wymiarze z uwzględnieniem ograniczeń

- w ścianie przeszklonej p.poż z profili Janisol typu WJ3
 - So = max 1100
 - Ho = max 2200

Konstrukcja

Producent wykonuje drzwi w oparciu o profile systemu Jansen Janisol, oraz produkowane zestawy przemyków łączone metodą spawania.

Skrzydło w przypadku zagrożenia zamyka się automatycznie i unieruchomione jest poprzez elektrorygiel napędu oraz zespół blokujący.

Prowadzenie skrzydła zapewnia zespół rolek toru oraz rolka prowadząca dolna.

W standardzie drzwi wyposażone są w zamek hakowy (poz. 3) z sztyldami Al. i wkładkę patentową oraz pochwyt ręcznego przesuwu.

Szczelność drzwi zapewniają uszczelki EPDM (poz.9+12) oraz uszczelki ppoż. (poz.17)

Dla przesuwnych drzwi p.poż oraz automatyki sterowania wykorzystywany jest napęd TS 450 Firmy GEZE wraz z automatyką tj. radarem i fotokomórkami.

Dla kontroli ruchu skrzydeł w system włączony jest licznik ilości przesuwów (poz.14).

Przeszklenie

Dla przeszklenia stosowane jest szkło „PYROSTOP” które może być łączone w zestaw o max grubości 40mm.

Wypełnienie nieprzezroczyste stanowi pakiet zapewniający odpowiednią szczelność i izolacyjność ogniową o max powierzchni 1,68m² i max grubości 40mm lub kratka wentylacyjna o max. wym. 800x900 nie zmieniająca klasy odporności ogniowej.

Wykończenie

Wszystkie elementy zabezpieczone są lakierem proszkowym lub chemoutwardzalnym wg kolorystyki RAL..... lub lakierem imitującym drewno wg katalogu producenta.

Montaż

Montaż drzwi wykonuje producent lub firmy posiadające jego autoryzacje

Drzwi mogą być mocowane do

- ścian z cegły pełnej o grubości min 120 mm
- ścian betonowych o grubości min 100 mm
- ścian z cegły kratówki o grubości min 175 mm
- specjalnej konstrukcji nośnej
- ścianach typu WJ3

Zamówienie

W zamówieniu lub projekcie należy podać oznaczenia przyjęte przez producenta oraz

- kształt ramy i wymiary na rys.
- typ wypełnienia
- kolor lakieru np. RAL.....
- kierunek przesuwu
- ilość sztuk

Przykład: Drzwi przesuwne ppoż

- WR1 30/1/1100 x 2200/
- WR1 – typ drzwi (przesuwne jednoskrzydłowe)
- 30 – szczelność i izolacyjność ogniowa
- 1 – ilość skrzydeł
- 1100 x 2200 – wymiar drzwi w świetle ościeżnicy = ościeży - So x Ho