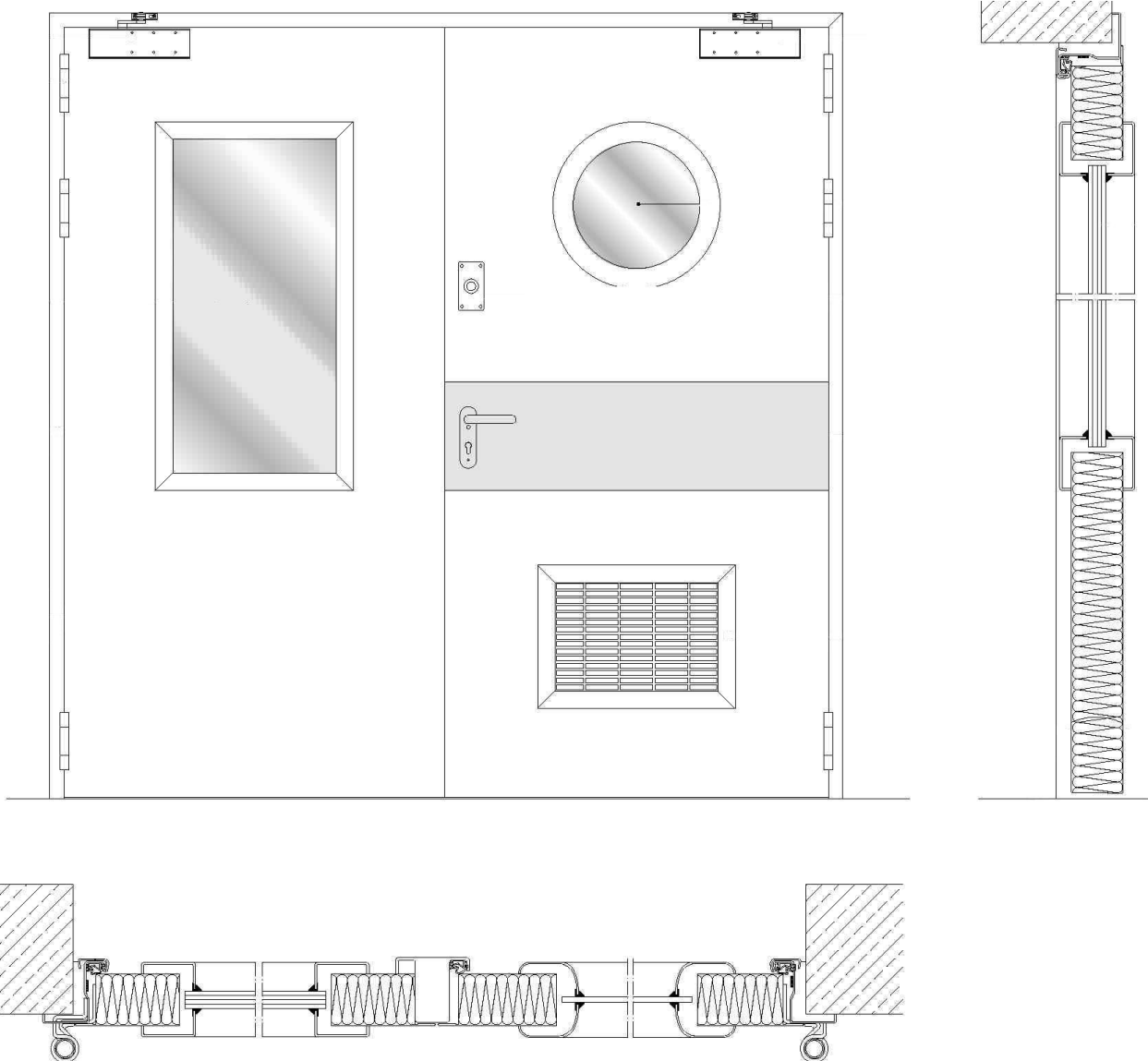


Przykładowe wyposażenie dodatkowe drzwi stalowych p.poż.



przeszklenia

W drzwiach można stosować przeszklenia ze szkła ognioodpornego w różnym kształcie, przy czym dla przeszklenia prostokątnego maksymalne wymiary przeszklenia nie mogą być większe niż 750 mm x 1800 mm.

Standardowe wymiary przeszkleń

na jedno skrzydło drzwi:

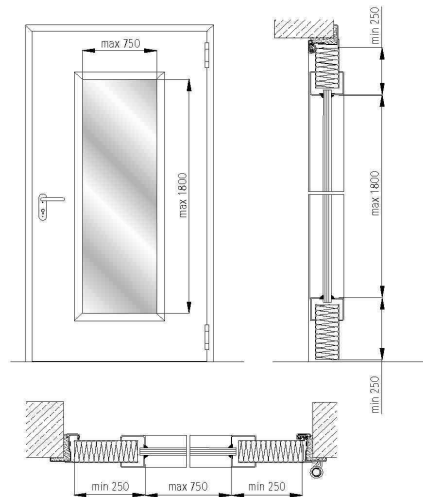
- 260 x 360 mm,
- 560 x 710 mm,
- 360 x 1160 mm,
- Ø 360 mm.

Niestandardowe wymiary przeszkleń

Maksymalne wymiary przeszklenia w jednym skrzydle drzwi:

- szerokość 750 mm,
- wysokość 1800 mm.

Dla drzwi dwuskrzydłowych wymiary przeszkleń określa się dla każdego skrzydła drzwiowego osobno.

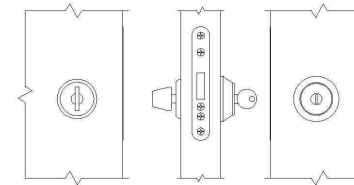


dodatkowe zamki

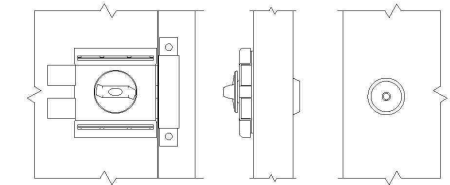
W drzwiach przeciwpożarowych można stosować zamki antypaniczne z różnymi układami okuć. Informacje na temat urządzeń antypanicznych znajdują się w rozdziale 26.

Istnieje także możliwość montażu zamków dodatkowych nawierzchniowych lub wpuszczanych. Standardowo proponujemy dwa typy atestowanych zamków w klasie „C”.

zamek wpuszczany firmy ABLOY

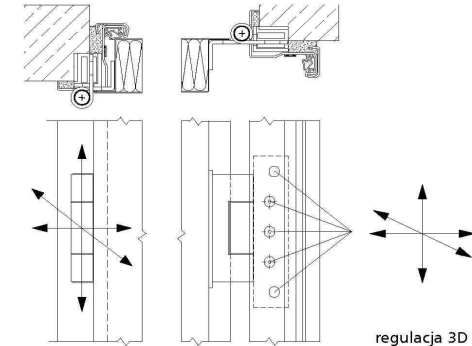


zamek nawierzchniowy firmy GERDA



zawiasy 3D

Istnieje możliwość zamiany standardowych zawiasów na zawiasy regulowane 3D.



Regulacja położenia skrzydła w trzech kierunkach.

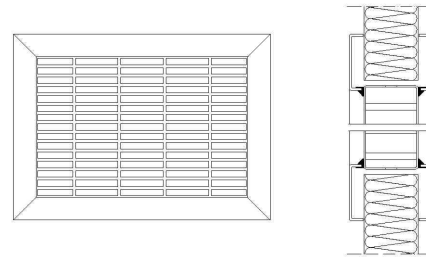
regulacja 3D

kratki wentylacyjne

W drzwiach przeciwpożarowych istnieje możliwość montażu kratki wentylacyjnych mcr ISOTRANS, które zachowują klasę odporności ogniowej oddzielenia.

Wymiary standardowe kratki wentylacyjnych mcr ISOTRANS

wymiary [mm]	czynna powierzchnia wentylacyjna [m ²]
300 x 160 mm	0,028
450 x 300 mm	0,083
600 x 400 mm	0,149
800 x 600 mm	0,300



Po zamontowaniu kratki wentylacyjnej drzwi tracą dymoszczelność oraz deklarowaną izolacyjność akustyczną.

uszczelnienia progu

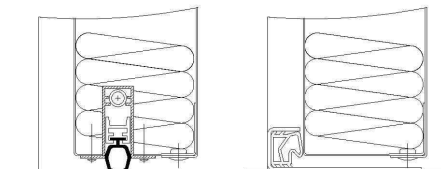
Dymoszczelność/izolacyjność akustyczna

Drzwi stalowe mogą być wykonane w wersji dymoszczelnej w klasie **S 60**. W celu uzyskania wymaganego stopnia dymoszczelności stosowana jest automatyczna listwa opadająca.

Na życzenie klienta drzwi mogą być wykonane jako drzwi akustyczne. W tym przypadku drzwi posiadają automatyczną listwę opadającą. Wskaźnik Rw dla tak wykonanych drzwi jednoskrzydłowych wynosi 32 dB zaś dla drzwi dwuskrzydłowych 27 dB.

Próg drzwiowy

Na życzenie klienta istnieje możliwość montażu progu drzwiowego zamiast listwy opadającej.



odbojnice

W stalowych drzwiach przeciwpożarowych istnieje możliwość wykonania odbojnic stalowych – tzw. odkopników. Stanowią one dodatkowe zabezpieczenie płaszczka drzwi przed uszkodzeniami mechanicznymi.

Standardowo odbojnica wykonana jest z blachy ze stali nierdzewnej o gr. 1 mm. Na życzenie istnieje możliwość zastosowania blachy o większej grubości.