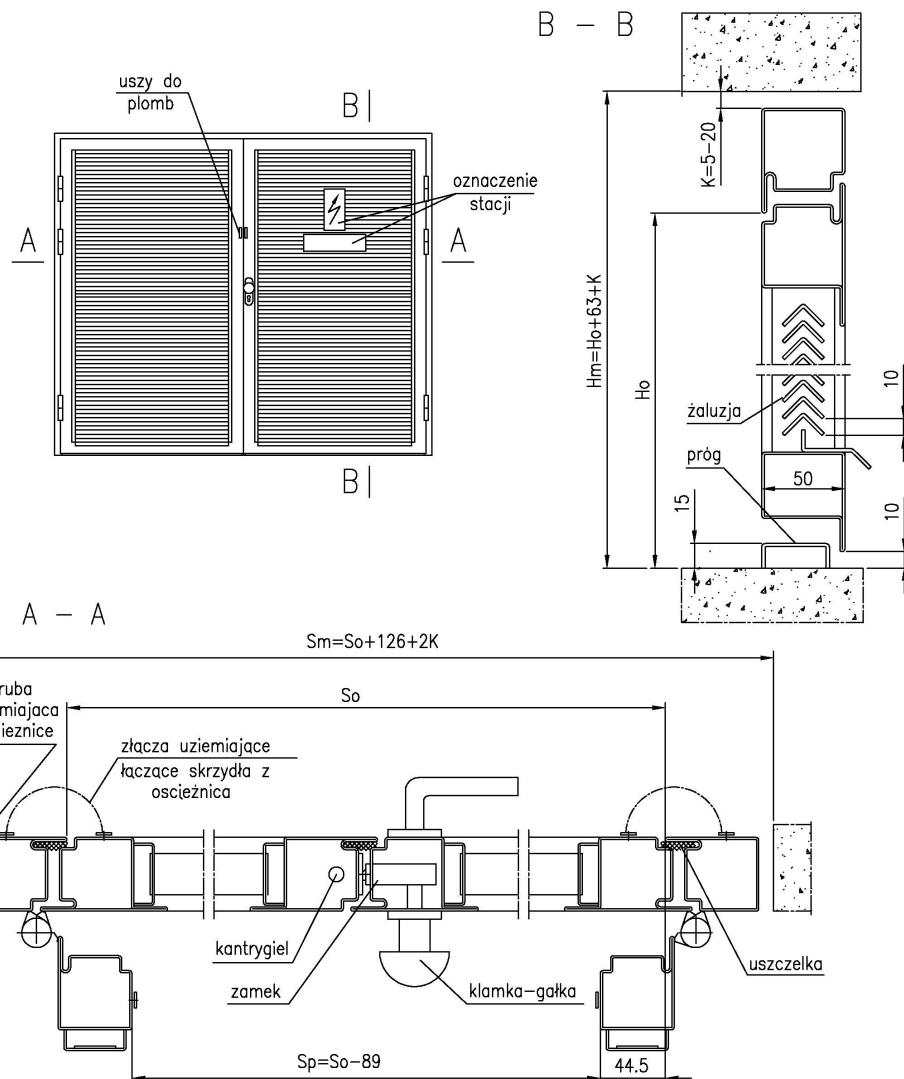


Drzwi żaluzjowe typ WTZs

ościeżnica systemowa

system np JANSEN

dwuskrzydłowe



WITKOWSKI

Wymiary:

Producent zapewnia wykonanie drzwi dwuskrzydłowych, w każdym zamówionym wymiarze z uwzględnieniem poniższych ograniczeń:

So = max 2600 mm
 Ho = max 2700 mm
 Sm = bez ograniczeń
 Hm = max 4020 mm

Drzwi mogą być wykonane ze stałym doświetlaniem górnym i bocznym pełnym lub żaluzjowym z uwzględnieniem ograniczeń

Skrzydło

Skrzydło drzwi WTZs wykonane jest z profili stalowych ze stali węglowej ocynkowanej np. systemu Jansen. W specjalnie ukształtowanym wrębie znajduje się uszczelka gumowa.

Skrzydło osadzone jest na zawiasach łożyskowych spawanych - 2 szt. do wys. Ho=2250 i 3 powyżej.

W standardzie w skrzydle osadzony jest zamek podstawowy z wkładką patentową z gałką od wewnątrz i odpowiednie okucie:

- klamka - gałka AL., lakierowana lub INOX

W drzwiach mogą być stosowane akcesoria - kontroli dostępu np. elektrozapędy, kontraktory, czytniki kart itp.

Drzwi mogą być wyposażone w zamki i dźwignie paniczne i inne elementy okuć i kontroli dostępu.

W przypadku stosowania zamków lub okuć niestandardowych np. zamek Abloy nr 4180, na wysokości zamka występuje panel pełny o szerokości ca` 200mm

Ościeżnica

Ościeżnica drzwi WTZs wykonana jest z odpowiednio ukształtowanego profilu stalowego ze stali Węglowej ocynkowanej np. systemu Jansen z osadzoną uszczelką gumową

Wypełnienie

Wypełnienie żaluzjowe to odpowiedni system ukształtowanych blach o rozstawie ca` 10 mm i powierzchni czynnej ca` 70%

Wypełnienia nieprzezroczyste to blacha o grubości 1 - 2 mm lub pakiety o grubości ca` 20mm

Do mocowania wypełnień są używane listwy mocujące i wkręty specjalne

Wykończenie:

Drzwi wykonane są z blachy lub elementów ocynkowanych i pokrywane lakierem proszkowym lub chemoutwardzalnym wg kolorystyki RAL..... lub lakierami imitującymi drewno (bez żaluzji) wg katalogu producenta.

Ciężar :

Przybliżony ciężar drzwi wynosi - 30 kg/m²

Montaż:

Montaż drzwi wykonuje producent lub Firmy posiadające jego autoryzację zgodnie z instrukcją montażową.

Zamówienie:

W zamówieniu lub projekcie należy podać oznaczenia przyjęte przez producenta oraz :

- kształt ramy i wymiary na rys.
- typ wypełnień
- kolor lakieru wg RAL
- kierunek otwierania
- ilość

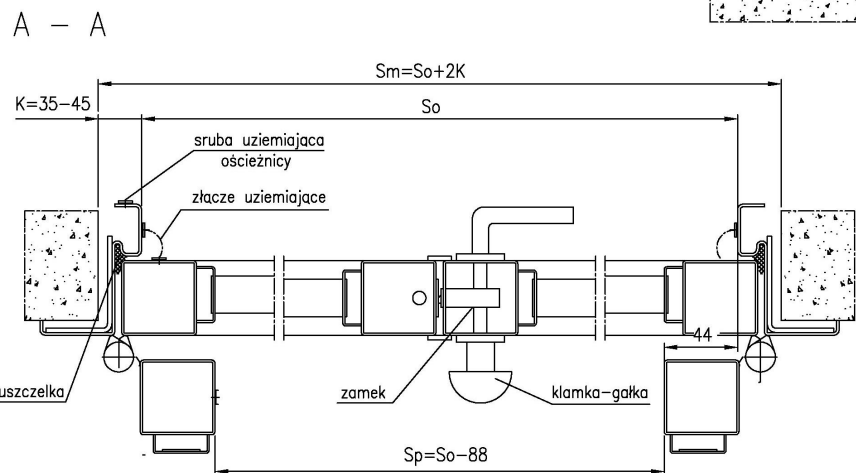
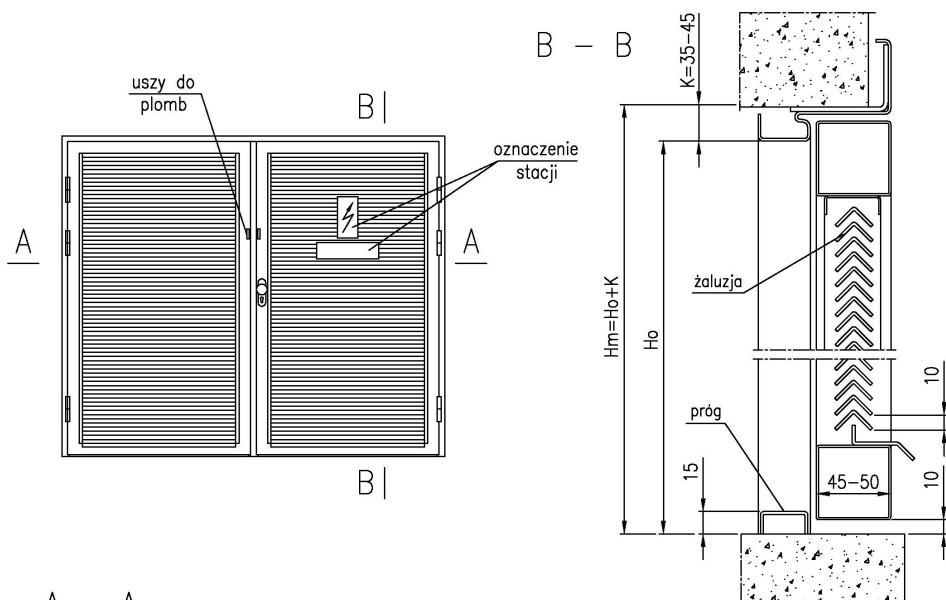
Przykład: żaluzjowe – dwuskrzydłowe

WTZs /2P/1800x2000/

- WTZs- typ drzwi / drzwi żaluzjowe wykonane z profili z ościeżnicą systemową
- 2 - ilość skrzydeł
- P- kierunek otwierania skrzydła czynnego /P- prawy, L-lewy /
- 1800 x 2000- wymiary drzwi w świetle ościeżnicy /So x Ho /

Drzwi żaluzjowe typ WTZn

ościeżnica narożna dwuskrzydłowe



WITKOWSKI

Wymiary:

Producent zapewnia wykonanie drzwi dwuskrzydłowych, w każdym zamówionym wymiarze z uwzględnieniem poniższych ograniczeń:

So = max 2600 mm

Ho = max 2700 mm

Drzwi mogą być wykonane ze stałym doświetlaniem górnym i bocznym pełnym lub żaluzjowym z uwzględnieniem ograniczeń

Sm = bez ograniczeń

Hm = max 4020 mm

Skrzydło

Skrzydło drzwi WTZn wykonane jest z profili stalowych ze stali węglowej ocynkowanej np. systemu Jansen

W specjalnie ukształtowanym wrębie znajduje się uszczelka gumowa

Skrzydło osadzone jest na zawiasach łożyskowych spawanych - 2 szt. do wys. Ho=2250 i 3 powyżej.

W standardzie w skrzydle osadzony jest zamek podstawowy z wkładką patentową z gałką od wewnątrz i odpowiednie okucie:

- klamka - gałka AL., lakierowane lub INOX

W drzwiach mogą być stosowane akcesoria - kontroli dostępu np. elektrozaczepty, kontraktony, czytniki kart itp.

Drzwi mogą być wyposażone w zamki i dźwignie paniczne i inne elementy okuć i kontroli dostępu.

W przypadku stosowania zamków lub okuć niestandardowych np. zamek Abloy nr 4180, na wysokości zamka występuje

panel pełny o szerokości ca` 200mm

Ościeżnica

Ościeżnica drzwi WTZn wykonana jest z odpowiednio ukształtowanego profilu wykonanego z blachy stalowej ocynkowanej lub ze stali szlachetnej (INOX) o grubości 1,5÷2 mm z osadzoną uszczelką gumową

Wypełnienie

Wypełnienie żaluzjowe to odpowiedni system ukształtowanych blach o rozstawie ca` 10 mm i powierzchni czynnej ca` 70%

Wypełnienia nieprzezroczyste to blacha o grubości 1 - 2 mm lub pakiety o grubości ca` 20mm

Do mocowania wypełnień są używane listwy mocujące i wkręty specjalne

Wykończenie:

Drzwi wykonane są z blachy lub elementów **ocynkowanych** i pokrywane lakierem proszkowym lub chemoutwardzalnym wg kolorystyki RAL..... lub lakierami imitującymi drewno (bez żaluzji) wg katalogu producenta.

Ciężar :

Przybliżony ciężar drzwi wynosi - 30 kg/m²

Montaż:

Montaż drzwi wykonuje producent lub Firmy posiadające jego autoryzację zgodnie z instrukcją montażową.

Zamówienie:

W zamówieniu lub projekcie należy podać oznaczenia przyjęte przez producenta oraz :

- kształt ramy i wymiary na rys.
- typ wypełnień
- kolor lakieru wg RAL
- kierunek otwierania
- ilość

Przykład: żaluzjowe - dwuskrzydłowe

WTZn /2P/1800x2000/

- WTZn- typ drzwi / drzwi żaluzjowe wykonane z profili z ościeżnicą narożną
- 2 - ilość skrzydeł
- P- kierunek otwierania skrzydła czynnego /P- prawy, L-lewy /
- 1800 x 2000- wymiary drzwi w świetle ościeżnicy /So x Ho /